

ProMark™3

Tracciamento Satelliti

- 14 canali paralleli
- L1 C/A code and carrier
- Integrated real-time WAAS/EGNOS
- Update rate: 1 Hz
- Protocol: NMEA0183
- RTCM SC-104 versione 2.1

Precisione

Precisione in rilievo Statico (rms)

- Orizzontale: 0.005 m + 1 ppm (0.016 ft + 1 ppm)
- Verticale: 0.01 m + 2 ppm (0.032 ft + 2 ppm)
- Azimuth: < 1 arc second
- Tempi di Osservazione: Campi da 4 a 40 minuti in rapporto alla distanza tra i ricevitori ProMark3 ed agli altri fattori ambientali, 3

Prestazioni in rilievo Cinematico

- Orizzontale: 0.012 m + 2.5 ppm (0.039 ft + 2.5 ppm)
- Verticale: 0.015 m + 2.5 ppm (0.049 ft + 2.5 ppm)
- Minimo Tempo di Osservazione Tempo Osservazione: 15 secondi
- Tempo raccomandato di inizializzazione Occupazione: 5 minuti

Prestazioni Real-Time3

SBAS (WAAS/EGNOS) (rms)

- Orizzontale: < 1m (3ft)

DGPS (Beacon or RTCM) (rms)

- Orizzontale: < 1m (3ft)

Caratteristiche Archiviazione

Intervallo di Registrazione

- 1 - 30 secondi

Capacità Memoria Interna

- Più di 72 ore con 10 satelliti@ 1 second interval

Caratteristiche Fisiche

Interfaccia Utente

- Display a cristalli liquidi a colori e retroilluminazione
- Risoluzione 320 x 240 con 262.144 colori
- Tipo touch pad
- Tastiera :12 bottoni
- Audio: built-in speaker

Memoria

- 128 MB SDRAM, 128 NAND Flash memory
- SD Card Rimuovibile: maggiore di 1 GB

Interfaccia

- RS232
- USB: host and slave
- Tecnologia Bluetooth wireless
 - Specification 1.2 compliant
 - Punto-a-punto e punto-a-multi-punti
 - Profili: porta seriale, OBEX, dial up networking

Caratteristiche Ambientali

Ricevitore

- Temp. Operativa: -10°C to 60°C (14°F to 140°F)
- Temp M; agazzino: -20°C to 70°C (-4°F to 158°F)
- Weather: Impermeabile
- Shock: 1.5 m (4.9 ft) drop on concrete

Antenna

- Operating Temp: -55°C to 85°C (-67°F to 185°F)
- Weather: Impermeabile
- Shock: 2 m (6.6 ft) drop on concrete

Caratteristiche Elettriche

- Battery type: 3.7 V Li-Ion, 3900 mAh
- Battery life: 8 hours (typical operation)
- External power for extended operation time

Accessori Software

- GPS utilities
- Bluetooth Manager
- System / Data Back-up / Restore

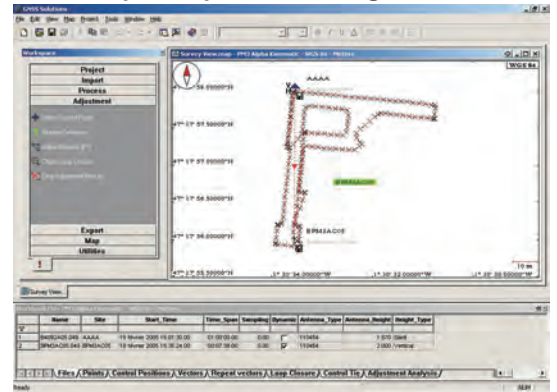
Office Software Suite

Rilievo: GNSS Solutions Software

Key software functions include:

- Integrated transformation and grid system computations allow for processing, adjusting, reporting, and exporting point positions in user-selected or user-defined systems
- Pre-defined datums along with user-defined capabilities using the 7-parameter method of computing and applying datum transformation parameters
- Survey mission planning
- Automatic vector processing
- Least-squares network adjustment
- Data analysis and quality control tools
- Coordinate transformations
- Reporting
- Exporting
- Geoid 03

GNSS solution post processing software



Rover



Base



Receiver

